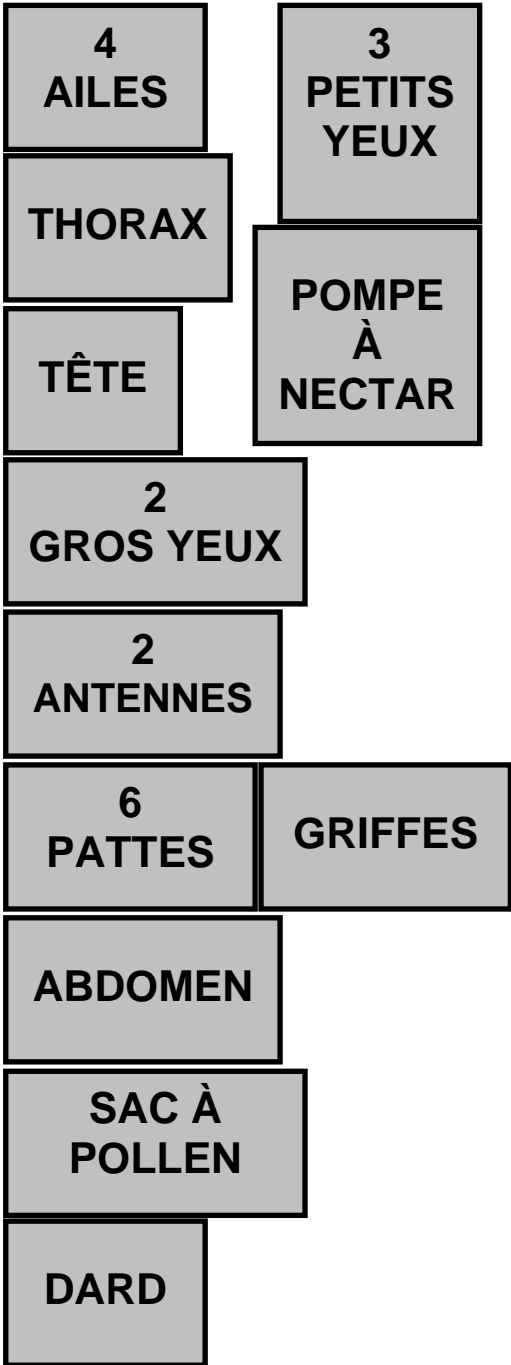


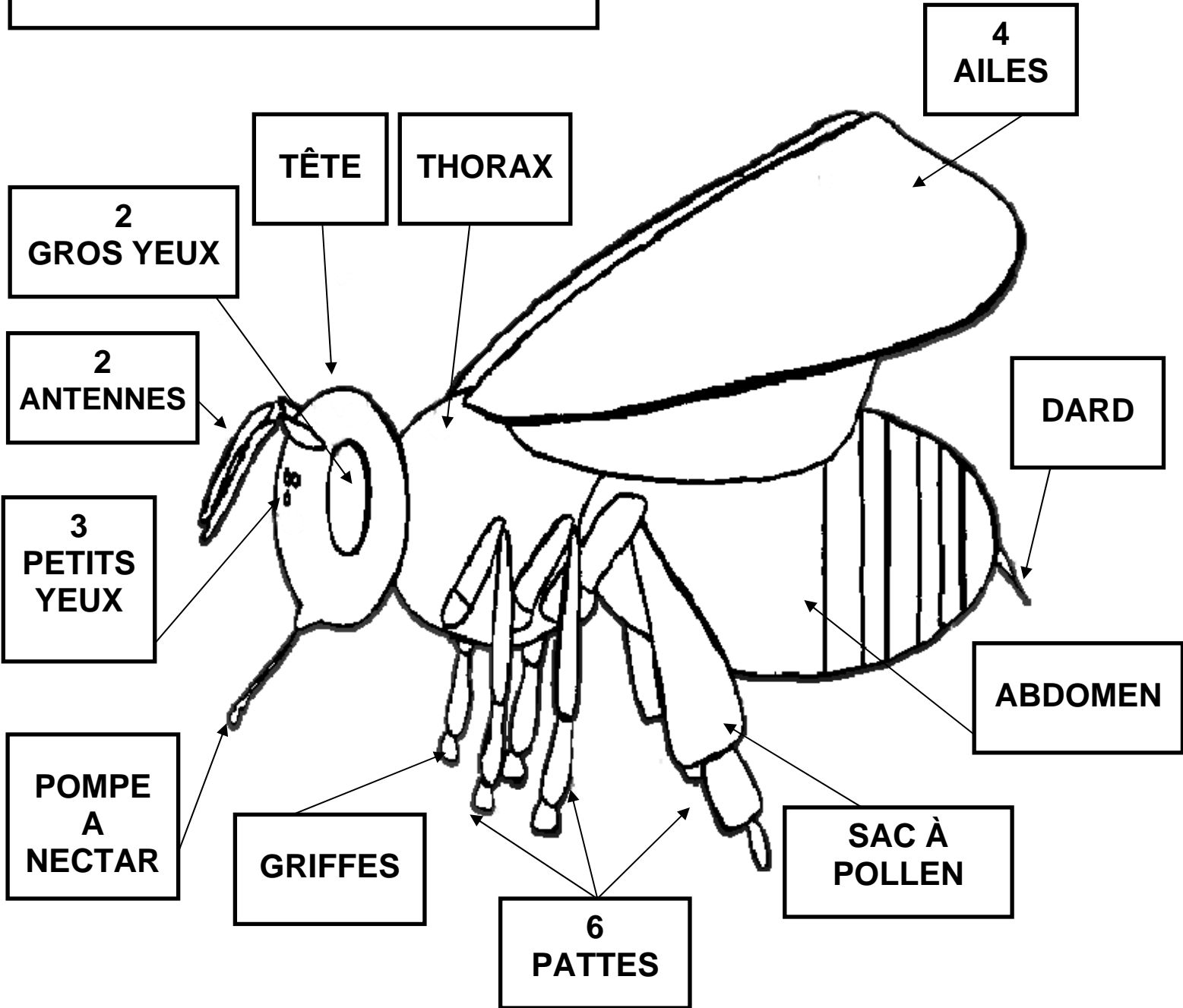
les abeilles



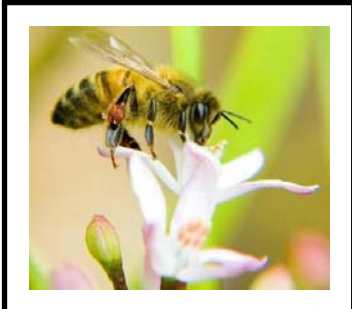
Ecole de Flaujacques - Année 2009 - Classe de MS / GS



LE SHÉMA CORPOREL DE L'ABEILLE



Les abeilles



mangent le nectar et le pollen des fleurs, le miel qu'elles fabriquent.



vivent dans une ruche naturelle ou que les hommes ont fabriquée



Les abeilles



font partie de la famille des insectes.

Les insectes ont tous :

6 pattes

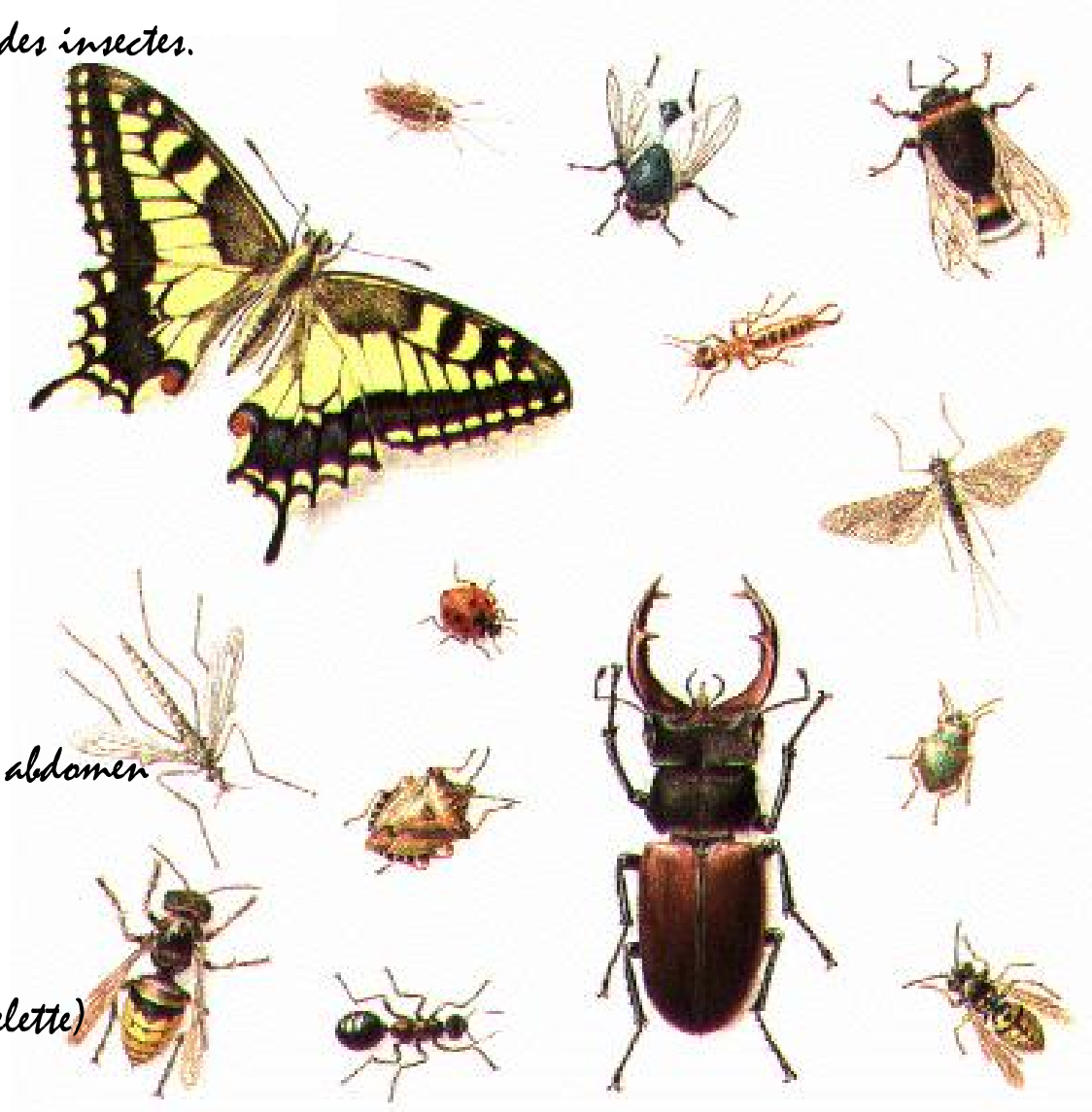
4 ailes

une tête, un thorax et un abdomen

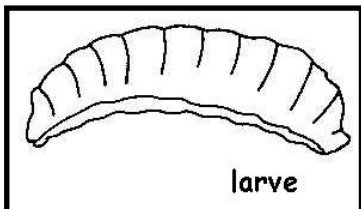
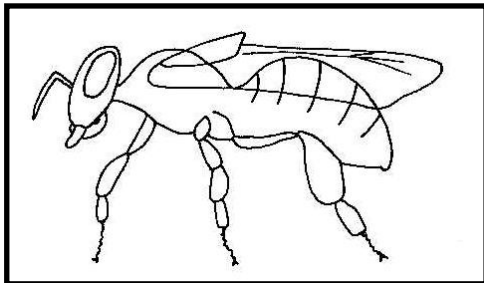
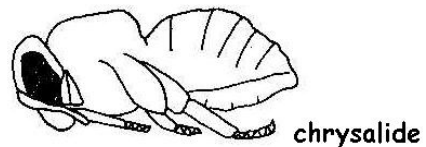
des antennes

ils n'ont pas d'os (de squelette)

ce sont des invertébrés



les abeilles



Reine



Mâle



Femelle

Cycle de vie

1	2	3	4